

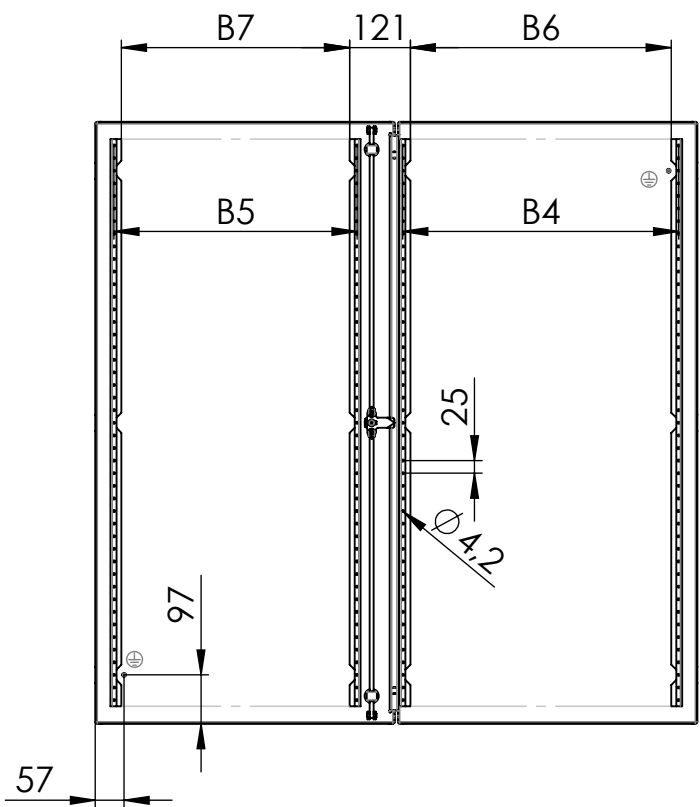
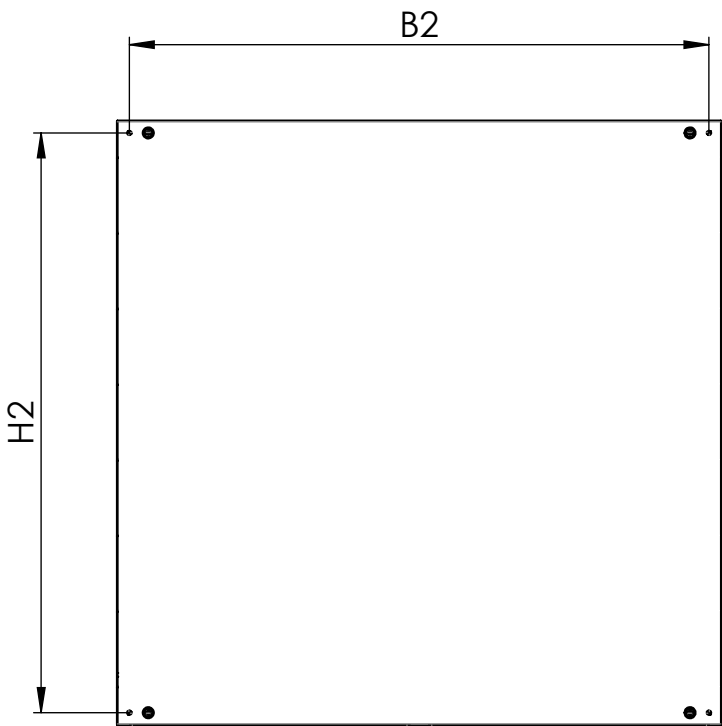
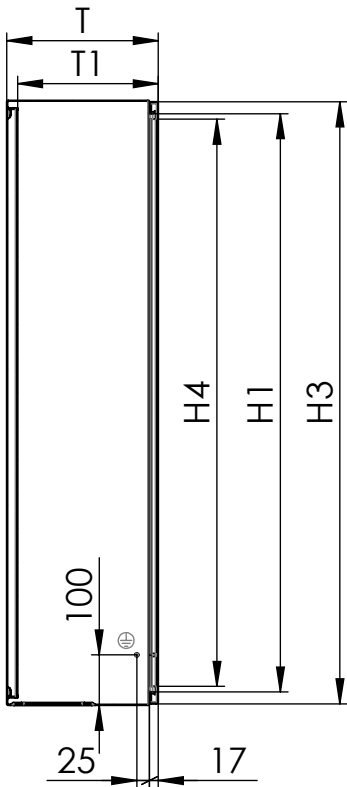
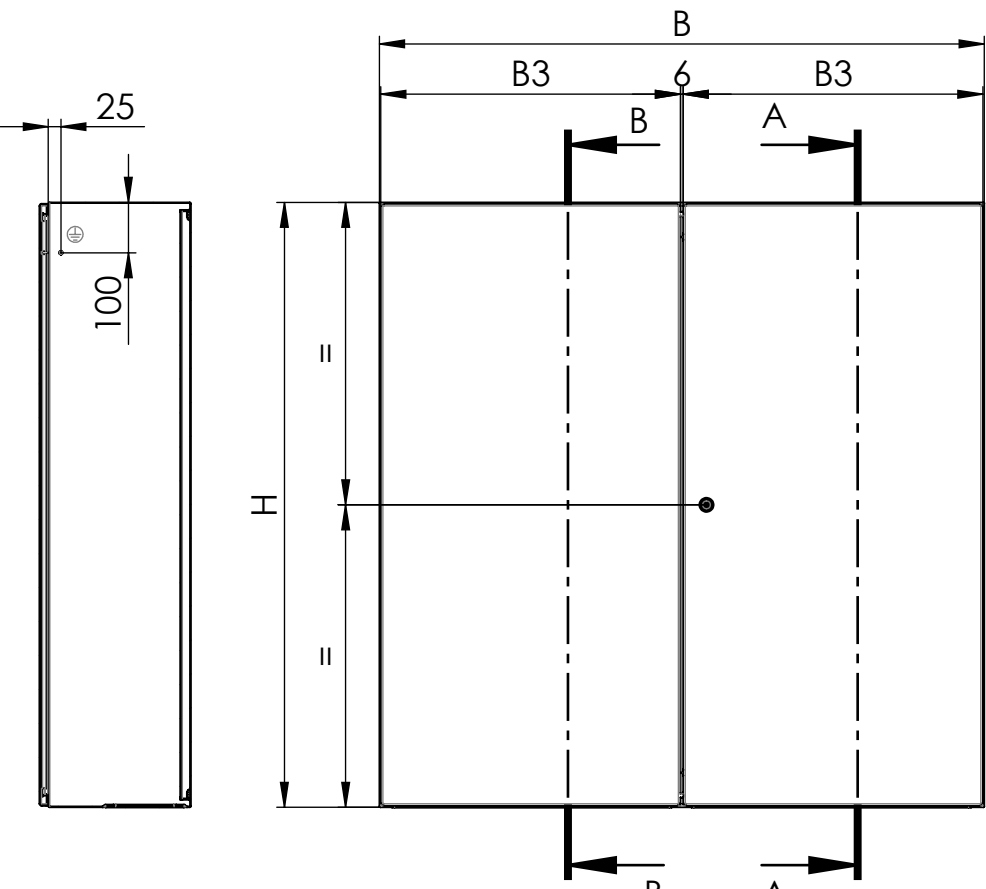
SCHNITT B-B

VORDERANSICHT

SCHNITT A-A

RÜCKANSICHT

TÜREN

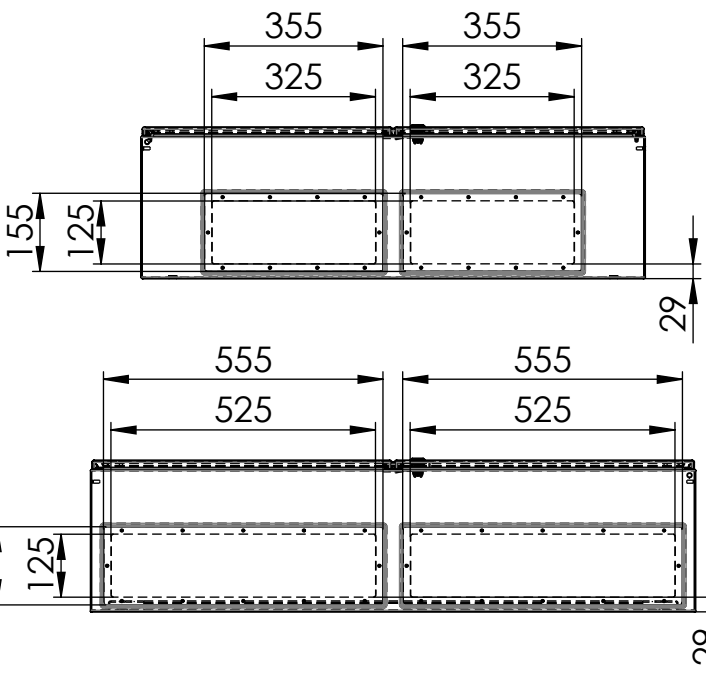


DACH

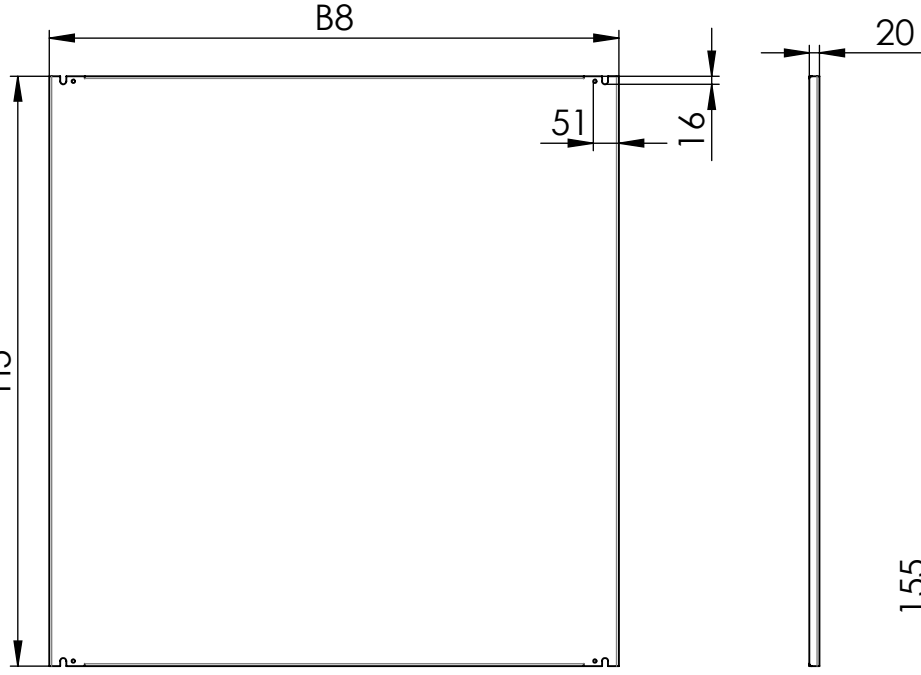


BODEN

Kabeleinführungsplatten für 3331



MONTAGEPLATTE




Breitenmaße in mm			Höhenmaße in mm			Tiefenmaße in mm		
B		Gehäusebreite	H		Gehäusehöhe	T		Gehäusetiefe
B1	B - 53	Gehäuseöffnung	H1	H - 53	Gehäuseöffnung			
B2	B - 50	Wandbefestigung	H2	H - 50	Wandbefestigung			
B3	(B - 11)/2	Tür	H3	H - 6	Tür			
B4	B3 - 47	Tür Lochreihe Unterlappend						
B5	B3 - 112	Tür Lochreihe Überlappend						
B6	B3 - 77	Tür Montagefläche Unterlappend	H4	H - 75	Tür Montagefläche			
B7	B3 - 142	Tür Montagefläche Überlappend						
B8	B - 70	Montageplatte	H5	H - 30	Montageplatte	T1	T - 24	max. für Einbauten

Hinweise:  
Montageplatte:  
- Verstellbereich bis T - 24 mm

Nur gültig für Edelstahlgehäuse 3351:  
- Befestigung der Montageplatte auf Bolzen  
- Keine Kabeleinführungsplatten

Tabelle 1 Kabelplatte		
Abhängig von der Gehäusebreite		
B	Größe 1 (355)	Größe 2 (555)
1000-1199	2x	-
1200	-	2X
Gehäusetiefe mind. 200 mm		

 DIN ISO 5456-2	Laserbearbeitung DIN EN ISO 9013-1			Datum	Name	Ers. f.		
	Stanzen DIN 6930-2-m		erst.	11.11.2025	millerm	Ers. d.		
	Biegen NF E 02-352-n		bearb.	19.01.2026	millerm	Urspr.		
	Schweißen EN ISO 13920-B		gepr.	19.01.2026	Eglof	A3	Maßstab:	Blatt 1
	Schweißvorgabe WPS DIN EN ISO 5817 - D		gen.			SLDDRW	1:15	von 2
Allgemeintoleranz DIN ISO 2768-1-m								

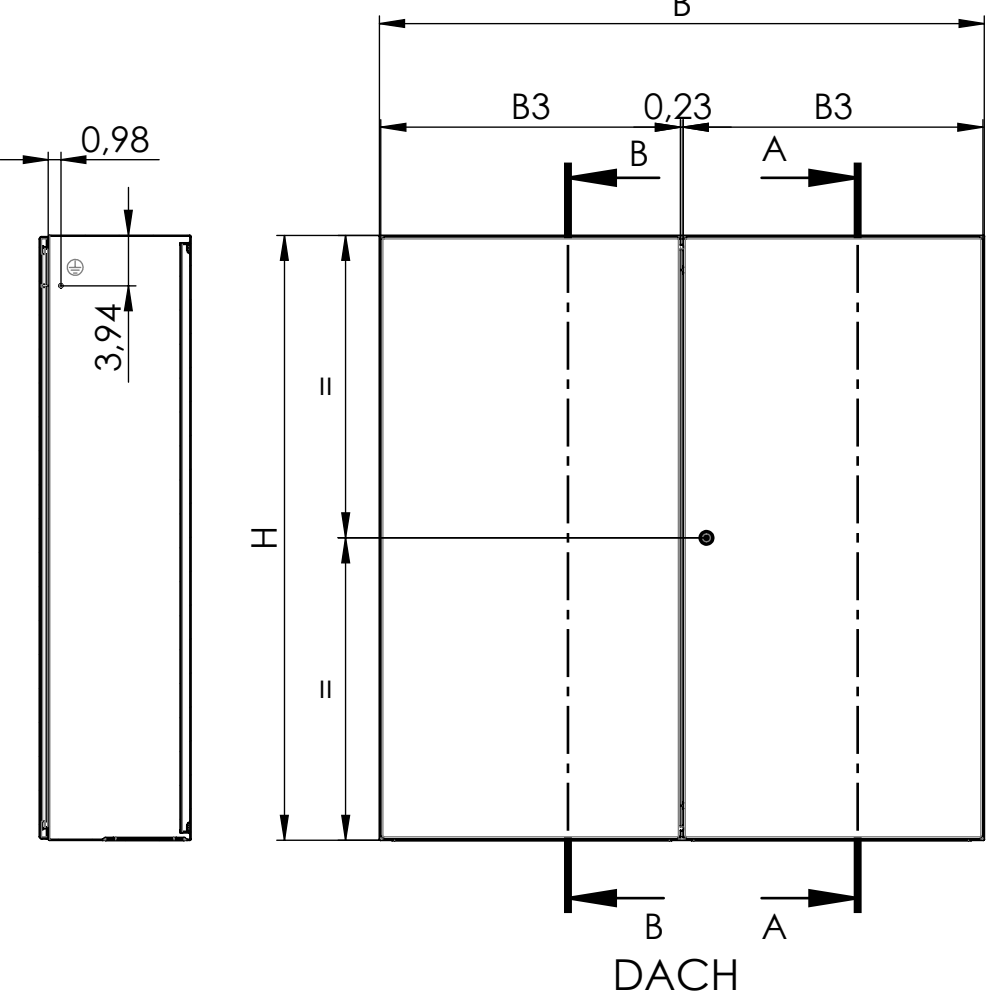
Benennung:  
Übersichtszeichnung Wandgehäuse 2- türig Serie 3331 und 3351

Zechn. Nr.: 3331-xxxx-x2-79

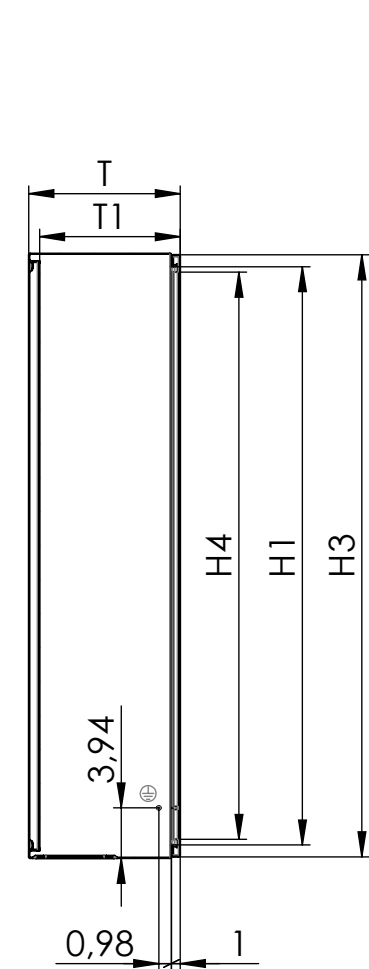
**hawa**  
hawa GmbH  
Industriestraße 12  
D-88489 Wain

Diese Zeichnung darf ohne unsere Genehmigung weder kopiert, noch vervielfältigt, noch Dritten zugänglich gemacht werden. Zuwiderhandlungen verpflichten zu Schadenersatz und sind bei Vorsatz strafbar.

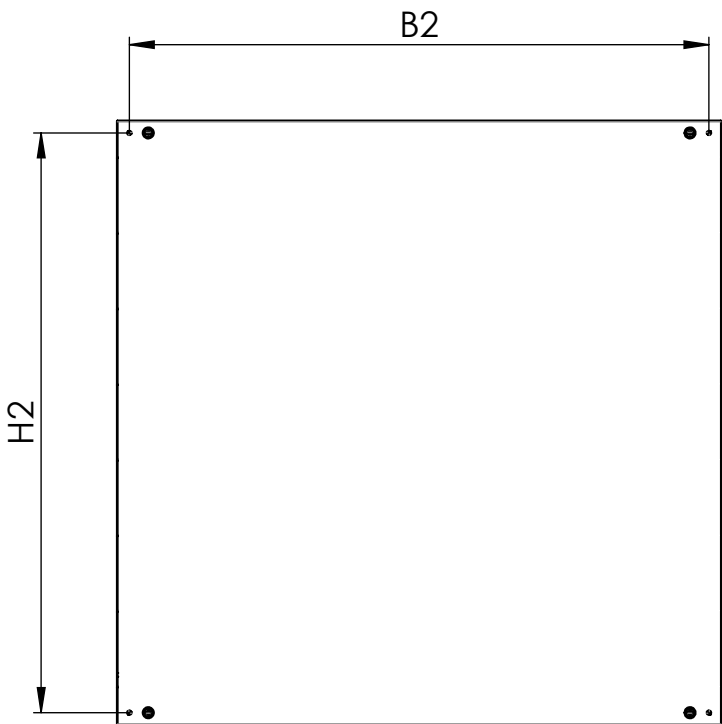
SCHNITT B-B



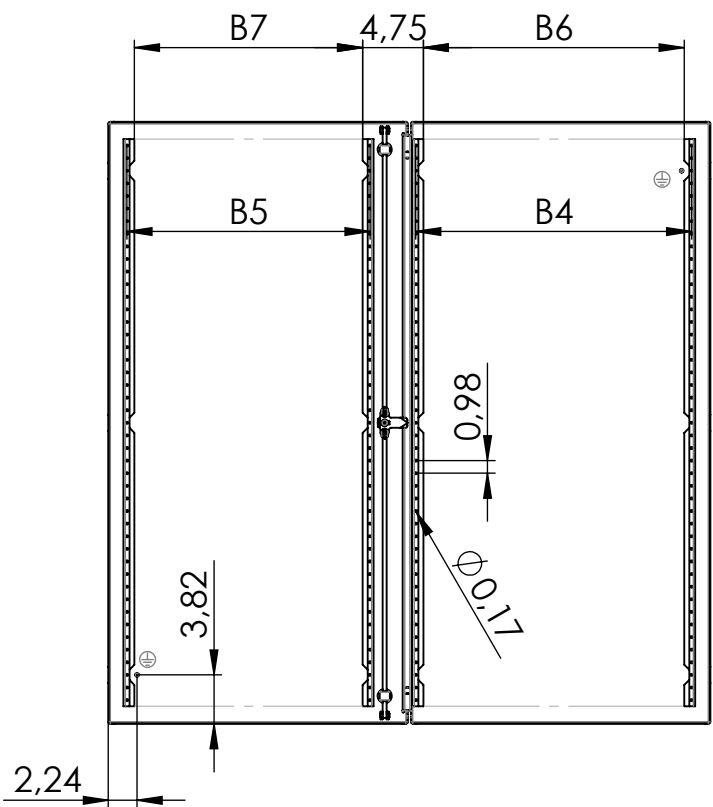
SCHNITT A-A



RÜCKANSICHT

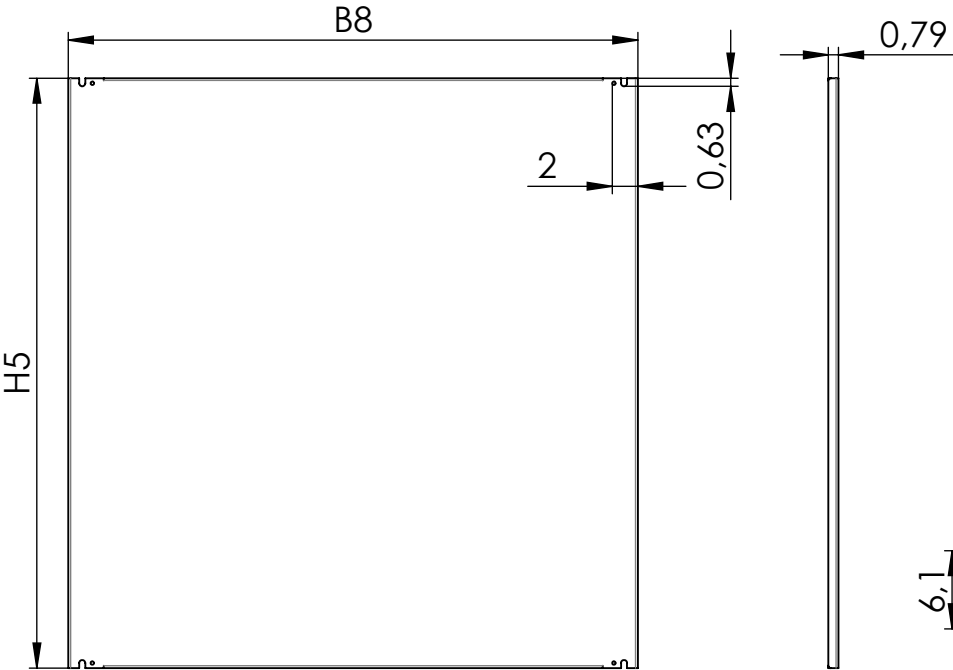


TÜREN

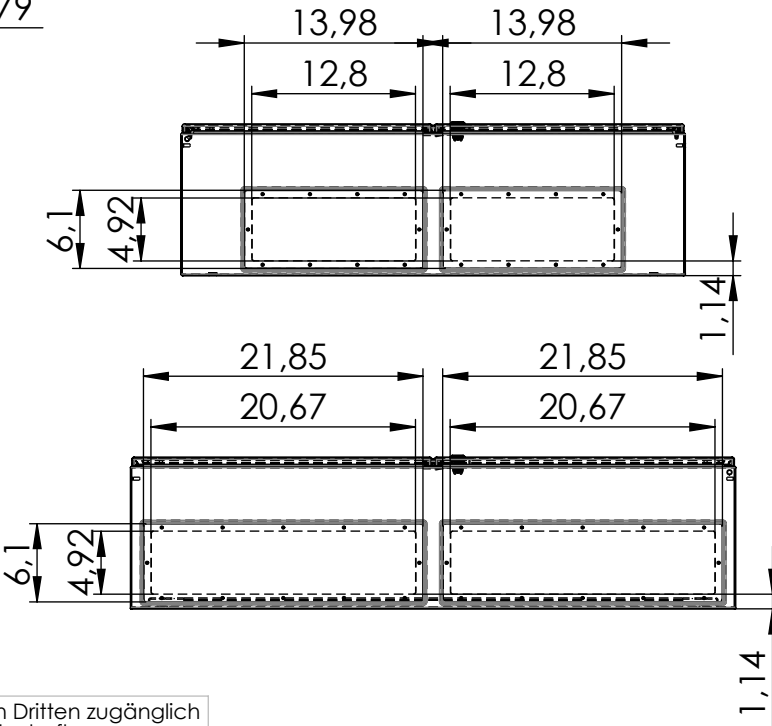


Breitenmaße in inch			Höhenmaße in inch			Tiefenmaße in inch		
B		Gehäusebreite	H		Gehäusehöhe	T		Gehäusetiefe
B1	B - 2,09	Gehäuseöffnung	H1	H - 2,09	Gehäuseöffnung			
B2	B - 1,97	Wandbefestigung	H2	H - 1,97	Wandbefestigung			
B3	(B - 0,43)/0,08	Tür	H3	H - 0,24	Tür			
B4	B3 - 1,85	Tür Lochreihe Unterlappend						
B5	B3 - 4,41	Tür Lochreihe Überlappend						
B6	B3 - 3,03	Tür Montagefläche Unterlappend	H4	H - 2,95	Tür Montagefläche			
B7	B3 - 5,59	Tür Montagefläche Überlappend						
B8	B - 2,76	Montageplatte	H5	H - 1,18	Montageplatte	T1	T - 0,94	max. für Einbauten

MONTAGEPLATTE



BODEN  
Kabeleinführungsplatten  
für 3331



Hinweise:  
Montageplatte:  
- Verstellbereich bis T - 0,94 inch

Nur gültig für Edelstahlgehäuse 3351:  
- Befestigung der Montageplatte auf Bolzen  
- Keine Kabeleinführungsplatten

Tabelle 1 Kabelplatte		
Abhängig von der Gehäusebreite		
B	Größe 1 (13,98)	Größe 2 (21,85)
39,37-47,20	2x	-
47,24	-	2X
Gehäusetiefe mind. 7,87 inch		

	Datum	Name	Ers. f.
erst.	11.11.2025	millerm	Ers. d.
bearb.	19.01.2026	millerm	Urspr.
gepr.	19.01.2026	Eglof	
gen.			
Allgemeintoleranz DIN ISO 2768-1-m		Maßstab: 1:15	
Laserbearbeitung DIN EN ISO 9013-1 Stanzen DIN 6930-2-m Biegen NF E 02-352-n Schweißen EN ISO 13920-B Schweißvorgabe WPS DIN EN ISO 5817 - D		Blatt 2 von 2	

Benennung:  
Übersichtszeichnung Wandgehäuse 2- türig Serie 3331  
und 3351

Zeichn. Nr.: 3331-xxxx-x2-79

hawa  
hawa GmbH  
Industriestraße 12  
D-88489 Wain