

Qualité

Protection de l'environnement

Sécurité du travail

Formation continue

La perfection



	Systèmes armoires	1
	Solutions IT	2
	Coffrets	3
	Coffrets protégés contre le feu	4
	Composants thermiques	5
	Caniveaux à câbles, accessoires	6
	Conceptions sur mesure	7
	Outils	8

Les lignes directrices de l'entreprise hawa

hawa fabrique des solutions d'armoires avec lesquelles ses clients font forte impression.
 hawa contribue à un positionnement concurrentiel de ses clients sur le marché.
 hawa est compétent et flexible, rapide et individuel !

Nos clients :

- attachent une grande importance à une bonne qualité de leurs produits et prestations.
 - se caractérisent par une haute compétence et sachent estimer et valoriser celle des autres.
 - bénéficient d'un appui spécifique au niveau commercial par la qualité, mais aussi la fiabilité de nos produits et services.
 - sont informés directement et rapidement sur tous les aspects de notre coopération.
- ne sont pas seulement la cible de notre créativité et ingéniosité, mais aussi le moteur de toutes nos activités.

Nos collaborateurs :

- sont dotés d'une grande autonomie opérationnelle et d'un sens aigu des responsabilités.
 - sont conscients de leur responsabilité en vue du résultat final.
 - savent pertinemment où est leur place dans l'équipe et font preuve d'équité et de partenariat de part et d'autre.
 - restent toujours à un haut niveau de connaissances grâce à une formation continue.
 - sont en échange permanent avec leurs collègues sur tous les aspects touchant à leur milieu professionnel.
- constituent le coeur de notre entreprise où les relations d'affaires sont avant tout des relations humaines !

Nos produits et prestations

- sont des solutions innovantes et intelligentes.
 - sont la parfaite mise en oeuvre d'un concept bien agencé et pratique.
 - sont le garant d'une qualité excellente et pérenne grâce à des procédés de fabrication modernes.
 - sont fabriqués en Allemagne.
- sont la carte de visite de nos clients.

Nos produits et prestations en zone de protection Ex

- sont réalisés suivant la directive RL 94/9/CE et en fonction de la norme DIN EN 13980:2002.

Notre responsabilité :

- nous engage de pérenniser nos investissements et d'assurer l'existence de notre entreprise.
 - se traduit par un usage modéré des ressources naturelles et se manifeste dans le respect des lois et règles de tous les pays avec lesquels nous entretenons des relations d'affaires.
 - nous la vivons au sein du monde qui nous entoure. Nous attachons une grande importance à un engagement social et nous soutenons celui de nos collaborateurs.
 - implique des relations durables avec nos fournisseurs.
- Nous vivons dans le présent en prenant conscience de l'avenir.

Notre engagement :

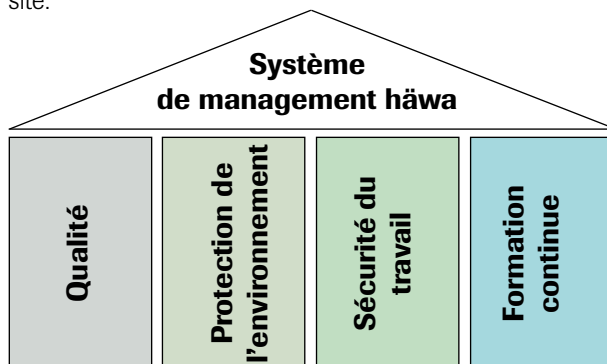
- entretenir des relations respectueuses avec tout un chacun.

häwa GmbH & Co. KG



Le siège social häwa à Wain

häwa GmbH & Co. KG est le fournisseur de qualité en matière de coffrets électriques, d'armoires et de solutions de coffrets de conception intelligente pour l'intégration de composants électriques et électroniques. Dans la pratique, les systèmes d'armoires et les coffrets muraux sont particulièrement convaincants et satisfont à toute la gamme des exigences techniques posées à l'heure actuelle. Ils possèdent par exemple une climatisation, une protection contre le feu et une orientation machines. Grâce à son 'häwa s'en occupe - approche conseil' l'entreprise réalise les demandes individuelles de ses clients (p.ex. équipement intérieur, forme, couleur, etc.). Le programme catalogue ne forme ici que l'offre de base. Le service complet de häwa va du premier entretien client en passant par la conception du produit, sa fabrication et son équipement jusqu'à la livraison sur le site grâce à une logistique évoluée. häwa fabrique sur trois sites au sud de l'Allemagne avec une équipe qualifiée d'env. 350 personnes et d'une capacité de 70.000 armoires de gros gabarit par an. L'entreprise est directement présente dans plusieurs pays européens et aux Etats-Unis. häwa encadre ses clients répartis dans le monde entier par des succursales et partenaires sur le site.



Pour la mise en oeuvre de notre charte d'entreprise, nous appuyons sur notre système de management intégrant les domaines **Qualité, Protection de l'environnement, Sécurité du travail** et **Formation continue**.

Le système de management intégré est basé sur les exigences des normes DIN EN ISO 9001, DIN EN ISO 14001 et des réglementations, prescriptions et directives à respecter.

Management de qualité

Notre système de management de qualité nous permet de garantir que les besoins et attentes de nos clients soient amplement satisfaits.



La satisfaction de nos clients est au coeur de nos préoccupations

Des objectifs de qualités sont formulés par les différents services de l'entreprise, analysés et appréciés par la direction et les postes responsables respectifs. Le délégué du management de qualité en assure l'application et son suivi.



Un collaborateur devant le panneau d'informations häwa

Pour nous, la qualité ne concerne pas seulement nos produits mais aussi les déroulements de nos procédures et la gestion de nos processus que nous soumettons à des améliorations permanentes.

La documentation systématique du management de qualité est stipulée dans un manuel comprenant non seulement les directives environnementales, mais aussi tout ce qui est important à l'entreprise comme les déroulements de procédures, les structures, les règles, prescriptions et projets, intentions et mesures pour assurer et améliorer la qualité. Le manuel de management de qualité häwa a un caractère impératif pour tous nos collaborateurs. Il est structuré de la façon suivante :

Manuel de management de qualité häwa :

1000 Management/direction de l'entreprise
(procédés de management)

- 1100 Politique de l'entreprise
- 1110 Organisation/système de MQ/Organigramme/Description des fonctions
- 1120 Audits internes
- 1130 Contrôle de gestion/Statistique
- 1140 Satisfaction des clients mesurable
- 1150 Apprentissage et formation continue
- 1160 Initiation des nouveaux collaborateurs
- 1170 Objectifs de l'entreprise
- 1180 Déroulement des réclamations
- 1190 Infrastructure/environnement de travail

2000 Vente/Management de produits
(procédés opératifs)

- 2110 Direction de vente
- 2120 Déroulement de vente
- 2140 Management de produits

3000 Logistique (procédés opérationnels)

- 3110 Entrée de marchandises
- 3120 Stock/Expédition/Parc automobile/Moyens de contrôle

4000 Fabrications (procédés opérationnels)

- 4100 Fabrication de tôle Wain
- 4110 Préparation du travail, calcul des coûts
- 4120 Construction et suivi des produits
- 4130 Entrée de marchandises, stocks de marchandises en commission
- 4140 Usinage de tôle Wain
- 4150 Revêtement par poudre
- 4160 Montage/Contrôle qualité/Expédition

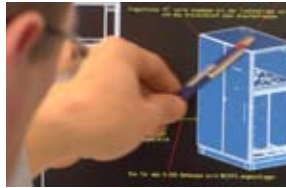
- 4200 häwa System
- 4220 Règlement des réclamations
- 4230 Déroulement de la production

- 4300 HFG-SM
- 4320 Règlement des réclamations
- 4330 HFG-SM Déroulement de la production

- 4400 Fabrication de tôle Wörishofen
- 4410 Préparation du travail, calcul des coûts
- 4420 Construction et suivi des produits
- 4430 Entrée de marchandises, stocks de marchandises en commission
- 4440 Usinage de tôle Wörishofen
- 4450 Montage/Contrôle qualité/Expédition

5000 Informatique/Achats/Finances
(procédés de soutien)

- 5110 Comptabilité générale/comptabilité des salaires
- 5120 Service informatique
- 5130 Achat/Disposition



Construction



Poinçonnage, pliage



Soudure/meulage



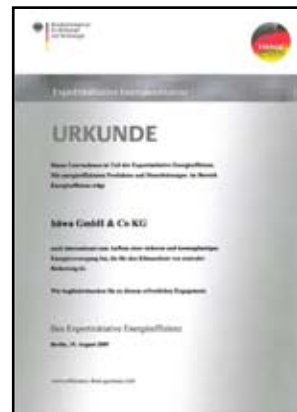
Revêtement par poudre



Montage final



Livraison



Management environnemental

La protection de l'environnement représente également une part essentielle dans la charte de l'entreprise du groupe hāwa. L'objectif de notre système de management est de gérer nos ressources de façon durable et d'éviter les nuisances pour l'environnement. Toutes les lois environnementales, réglementations et prescriptions nous concernant sont minutieusement appliquées et respectées.

Voici les aspects environnementaux faisant l'objet d'une attention toute particulière :

- Production de déchets/élimination
- Utilisation de l'eau/eaux usées
- Emissions dans l'air
- Bruit
- Utilisation de matières premières
- Utilisation de l'énergie
- Utilisation de matières non polluantes

Nous fabriquons dans le respect de la nature en ménageant les ressources naturelles et nous organisons toutes les étapes de la production de manière la plus écologique possible. Notre utilisation des matières premières est soumise à une optimisation permanente.



Vernissage sans production d'eaux usées grâce au revêtement par poudre

En ce qui concerne les déchets, nous procédons suivant l'ordre hiérarchique des objectifs : éviter, récupérer, recycler et éliminer.



Tri des déchets résiduels

Dans la mesure où c'est économiquement réalisable, nos installations sont adaptées aux nouvelles mises au point technologiques ou complétées, voire remplacées par celles-ci à des intervalles pertinents. Dans ce contexte, notre attention se concentre sur les technologies économisant l'eau et l'énergie, limitant l'émission de déchets et de rejets polluants tout en ménageant les ressources.



Une puissance de 800 kWp installée sur les toits de nos bâtiments



Récupération de la chaleur dissipée provenant de la chaîne de vernissage

Une citerne de 265 m³ récupère l'eau de pluie qui est réutilisée dans la chaîne de lavage de l'atelier de vernissage.



Traitement des eaux de process par ultrafiltration

Nous nous orientons sur la norme DIN EN ISO 14001 de SME pour la mise en oeuvre de nos lignes directives environnementales. Cette norme étant en accord avec la norme DIN EN ISO 9001 de systèmes de management de qualité, la réalisation de notre système de gestion environnemental est en partie intégrative, en partie parallèle au SMQ. Contrairement au SMQ, une certification du SME n'est pas prévue explicitement.

Sécurité du travail

Nous assumons pleinement notre responsabilité d'entreprise vis-à-vis de notre personnel et considérons la sécurité du travail comme une contribution à la fois à la sécurité et à la santé. Notre objectif premier est d'éviter tout accident du travail, mais aussi de réduire toutes les contraintes corporelles et atteintes à la santé.

Tous les postes de travail hawa sont aménagés en fonction de la législation en vigueur. Les potentiels de danger sont minimisés au maximum par des équipements et mesures techniques adéquats ainsi que par la mise en pratique de connaissances ergonomiques.



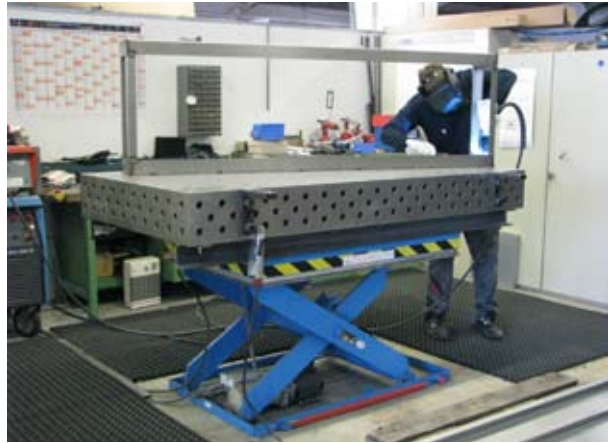
Poste de travail soudeur avec aspiration directe

Les délégués à la sécurité des différents services de l'entreprise veillent à ce que les directives de sécurité et les préventions appliquées en matière de sécurité et de protection de la santé, du travail et contre l'incendie soient efficaces et que les prescriptions soient respectées. L'actualisation et le suivi des fiches de sécurité des matières dangereuses, le respect des réglementations de la sécurité du travail concernant les bouteilles de gaz et les matières dangereuses en font partie également.



Vêtements de protection au poste de vernissage

Le groupe hawa est assisté et conseillé par une spécialiste externe de la sécurité du travail. hawa organise régulièrement des réunions du comité de la sécurité du travail. L'entreprise procède à des initiations à la sécurité tout comme à des analyses de potentiels de risques, elle effectue la mesure de polluants, du bruit ambiant et de la concentration de poussière en étroite collaboration avec l'Association pour la Prévention des Accidents du Travail.



Utilisation de matériels de maniement ergonomiques

En vertu du devoir d'assistance qui est le nôtre vis-à-vis de notre personnel en matière de protection de la santé, nous organisons à intervalles réguliers des consultations de prévention médicale prises en charge par un médecin du travail externe. Les sauveteurs initiés de hawa participent régulièrement à des formations continues leur permettant de prendre les mesures provisoires nécessaires suite à des blessures subies et liées au travail dans l'entreprise.

Nous proposons régulièrement à notre personnel un entraînement de sécurité routière. Ici, les participants peuvent faire leurs propres expériences pratiques dans différents exercices en matière de route et de lois physiques.

Formation continue

Notre personnel reçoit une formation interne et externe en vue d'élargir ses compétences professionnelle et méthodique. Cette formation continue et d'apprentissage intra-entreprise permet à nos collaborateurs de répondre aux objectifs personnels et à ceux liés à l'entreprise, mais aussi de les améliorer continuellement. Dans les cours annuels de « l'académie » hawa, notre personnel est instruit sur toutes les nouveautés et les modifications de produits réalisées.



Cours annuels de « l'académie » hawa 2011

Lignes directrices environnementales de l'entreprise hawa

La protection de notre environnement fait partie intégrante de la charte d'entreprise du groupe hawa. Elle a été élaborée sur la base des systèmes de gestion environnementale DIN EN ISO 14001.

Les principes de comportement écologique de la société hawa ont été concrétisés dans les lignes directrices environnementales de l'entreprise.

Nous assumons pleinement notre responsabilité d'entreprise aussi bien sur le plan écologique que sur le plan humain :

- en évitant les nuisances pour notre personnel et l'ensemble de notre écosystème ;
- en économisant au maximum les ressources appliquées et en organisant tous les échelons de la production sous l'aspect environnemental (p.ex. par l'achat de matières premières brutes, secondaires et de fournitures non polluantes) ;
- en soumettant la consommation de produits bruts, secondaires et de fournitures à une optimisation permanente (entre autres par l'optimisation de la découpe de tôle grâce à des logiciels d'imbrication ou par le recyclage des peintures en poudre) ;
- en générant le moins possible de matières résiduelles, sinon en les triant pour les soumettre ensuite à une valorisation (tri et recyclage des matières résiduelles et autres matériaux) ;
- en appliquant scrupuleusement toutes les lois et réglementations environnementales en rapport à nos activités [au niveau national : loi de protection contre les nuisances, réglementation pour la protection contre le bruit, prescription sur les substances dangereuses, règles techniques pour substances dangereuses, au niveau européen : réglementation WEEE (déchets d'équipements électriques et électroniques provenant des Equipements Electriques et Electroniques) et RoHS (limitation des substances dangereuses dans les Equipements Electriques et Electroniques)] ;
- en contrôlant régulièrement nos installations et équipements techniques et en les adaptant au progrès technique à des intervalles appropriés (p.ex. système Atimix ou technique de bâtiment à basse consommation d'énergie) ;
- en nous concentrant à ce dessein sur des technologies
 - particulièrement économiques en consommation d'eau et d'énergie,
 - à faibles émissions,
 - sans ou à minime production de déchets,
 - à haute efficacité énergétique et ménageant les ressources (équipements de chauffage et d'aération avec récupération de la chaleur, installations photovoltaïques, utilisation du courant provenant de sources d'énergie régénératives, ...)
- en posant les mêmes exigences écologiques à nos fournisseurs dont les matériaux viennent s'intégrer de près ou de loin dans nos processus de production ;
- en organisant des formations et en intensifiant la communication tant à l'intérieur que vers l'extérieur pour assurer la réalisation de notre politique environnementale.

D 88489 Wain

Industriestraße 12
Tel. +49 7353 98460
Fax +49 7353 1050
info@haewa.de

D 08451 Crimmitschau

Sachsenweg 7
Tel. +49 3762 95271/2
Fax +49 3762 95278
vertrieb.c@haewa.de

D 47167 Duisburg

Gewerbegebiet Neumühl
Theodor-Heuss-Str. 128
Tel. +49 203 346530
Fax +49 203 589785
vertrieb.d@haewa.de

D 63477 Maintal

Dörnigheim
Carl-Zeiss-Straße 7
Tel. +49 6181 493031
Fax +49 6181 494003
vertrieb.rm@haewa.de

A 4020 Linz

Schmachtl GmbH
Pummererstraße 36
Tel. +43 732 76460
Fax: +43 732 785036
office.linz@schmachtl.at

B 9320 Erembodegem

häwa N.V.
Industriezone III
Industrielaan 4
Tel. +32 53 834215
Fax +32 53 834523
info@haewa.be

CH 8105 Regensdorf

häwa (Schweiz) ag
Bahnstraße 102
Tel. +41 43 3662222
Fax +41 43 3662233
info@haewa.ch

DK 6400 Sonderborg

Eegholm A/S
Grundtvigs Allé 165 - 169
Tel. +45 73 121212
Fax: +4573 121213
eegholm@eegholm.dk

E 48450 Etxebarri

haweia ibérica, s.l.
Poligono Leguizamón
Calle Guipuzcoa, Pab.9
Tel. +34 944 269521
Fax: +34 944 261087
haweia@ctv.es

F 67140 Eichhoffen

häwa-France
Siège Social
8 B Rue des Industries
Tel. +33 03 88088880
Fax: +33 03 88088859
info@haewa.fr

FIN 04130 Sipoo

A-COM OY
Susikuja 6
Tel. +358 9 2745530
Fax +358 9 27455333
acom@acom.fi

I 88489 Wain

häwa Italia
Industriestraße 12
Tel. +39 02 72094890
Fax +49 7353 1050
info@haewa.de

NL 7500 AC Enschede

häwa Nederland B.V.
Postbus 136
Tel. +31 53 4321835
Fax +31 53 4303414
info@haewa.nl

P 3730-901 Vale de Cambra

Tecnocon Tecnologia e
Sistemas de Controle, Lda.
Apartado 106, Codal
Tel. +351 256 420500
Fax +351 256 420501
mail@tecnocon.pt

SE 35251 Växjö

häwa Apparatskåp AB
S. Vallviksvägen 12
Tel. +49 7353 9846 173
Fax +49 7353 1050
info@haewa.se

USA Duluth, GA 30097

HAEWA CORPORATION
3764 Peachtree Crest Drive
Tel. +1 770 9213272
Fax +1 770 9212896
haewa@haewacorp.com

www.haewa.de

	Systèmes armoires	1
	Solutions IT	2
	Coffrets	3
	Coffrets protégés contre le feu	4
	Composants thermiques	5
	Caniveaux à câbles, accessoires	6
	Conceptions sur mesure	7
	Outillages	8