

Toujours une idée plus flexible:
häwa coffrets muraux





häwa coffrets muraux

Les coffrets muraux häwa sont disponibles dans les versions suivantes: Tôle d'acier laquée poudre, acier inoxydable 1.4301 ou tout autre matériau approprié de votre choix.

Un angle d'ouverture de 180° et un indice de protection jusqu'à IP66 offrent des possibilités pratiquement illimités – aussi pour votre but d'utilisation.

Votre standard du client par häwa

Autres matériaux, des dimensions différentes ou une configuration spéciale ? À häwa, nous n'appelons cela pas solution spéciale mais simplement standard du client. Veuillez nous contacter !

Téléphone +49 73 53 9 84 60 ou <http://www.haewa.fr/dialogue-contact/formulaires-de-contact.html>

Caractéristiques principales

- stables
- spacieux
- sûrs contre les influences environnantes
- applicables également aux issues de secours
- en acier inoxydable ou
- en tôle d'acier
- disponibles dans plus de 70 dimensions
- certifiés UL



par bords de 26,5 mm

profondeur utile maximum/profondeur de coffret moins 16 mm

grâce à une protection maximum de IP66

par charnières de 180°

de qualité 304 (1.4301), 316 (1.4401)

de qualité supérieure poudrée

en stock, donc livrable de suite

Nema 1, 2, 3, 3R, 4X, 5, 12

Description du produit

Coffret mural avec porte à un ou deux battants. Au choix avec ou sans platine de montage.

- Mise à la terre selon DIN EN 61439-1, goujons de mise à la terre M6x16 sur porte et corps.
- Grâce aux bords doublement rabattus (26,5 mm) et une fente de porte étroite, les particules de poussière et l'eau ne peuvent pas pénétrer dans le coffret à l'ouverture de la porte.
- Porte avec joint d'étanchéité injecté; Version porte à un battant: fixation standard à droite. Version porte à deux battants : battant droit chevauchant battant gauche.
- Charnières encastrées en acier inoxydable, angle d'ouverture 180°.
- Fermeture: jusqu'à une hauteur de 400 mm avec un tourniquet, à partir d'une hauteur 401 mm avec deux tourniquets, à partir d'une hauteur de 801 mm avec fermeture à 3-points ; axe de fermeture par double-barre 3 mm.
- A partir d'une largeur de 300 mm et une hauteur de 400 mm, porte équipée des deux côtés de profilés de renfort / profilés perforés et perçages de fixation tous les 25 mm pour des vis M5.
- seulement tôle d'acier: à partir d'une largeur de ≥ 400 et une profondeur de ≥ 200 mm, le sol est équipé de plaque(s) d'entrée de câbles à l'extérieur, en tôle d'acier.

(taille 1 : 355x155 mm; surface utilisable: 325 x 125 mm:

taille 2 : 555x155 mm; surface utilisable: 525x125 mm).

Fixation avec des vis Gefu M4 avec Torx T20.

- Platine de montage en paroi arrière, réglable en profondeur de 10 mm. Platine de montage à bords rabattus est positionnée de manière fixe.
- Fixation murale : paroi arrière avec 4 perçages à 9 mm pour le montage des pattes de fixation murale.
- Tôle d'acier avec prétraitement améloré par phosphatation à base de fer et lavage à eau entièrement déminéralisée, ainsi que revêtement de peinture en poudre non polluant.
- Acier inoxydable de qualité 304 (1.4301) brossé à l'extérieur.

Caractéristiques techniques

- Profondeur de montage maximum de 16 mm ou 26 mm avec une platine de montage à bords rabattus (20 mm)
- Dimensions:
Largeur: mini. 200 – maxi. 1200 mm
Hauteur: mini. 300 – maxi. 1200 mm
Profondeur: mini. 125 – maxi. 400 mm
- Mise à la terre selon DIN EN 61439-1
- Test de brouillard salin selon DIN 50021 – 500 heures
- Surface tôle d'acier: revêtement de peinture en poudre RAL 7035, légèrement structuré.
- Matériau: tôle d'acier / acier inoxydable de qualité 304 (1.4301), platine de montage zinguée sendzimir.
- Platine de montage: 2 mm; à partir de largeur/hauteur du coffret de 600x600 mm : 2,5 mm, à partir d'une hauteur de 1000 mm platine de montage à bords rabattus 20 mm
- Agréments: cUL, procédure d'application pour GL, GOST

Conditionnement

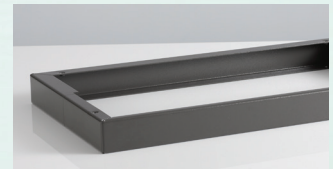
- Coffret complet avec platine de montage et éléments de fixation inclus ainsi que 1 clé.
Dépendant des dimensions – avec plaque(s) d'entrée de câbles.

Note

Fermeture par poignée compacte préparée pour demi-cylindre profilé ou autres modifications sur demande

Accessories

- socle
- supports
- pattes de fixation murale
- plaques d'entrée de câble en tôle d'acier avec des pré-perforations
- plaques d'entrée de câble avec un insert en caoutchouc
- cages verrouillables
- poignée compacte (patentée)
- platine de montage perforée
- porte intérieure avec un angle d'ouverture de 180°
- cadre pivotant 19"
- barre universelle
- Limiteur d'ouverture de porte
- lampe universel



häwa GmbH
Industriestraße 12
D-88489 Wain
Tel. +49 7353 98460
Fax +49 7353 1050
www.haewa.de



Systèmes armoires



X-frame



Coffret



Coffrets protégés contre le feu



Composants thermiques



Caniveaux à câble, accessoires



Du-sur-mesure



Outillage

